



Ons team

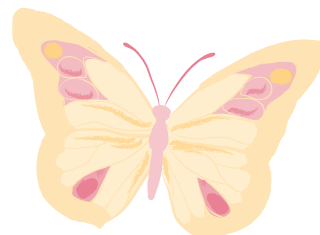
Ons team bestaat uit verpleegkundigen, verzorgenden en professioneel opgeleide vrijwilligers. Samen met elkaar bieden we naast persoonlijke zorg en optimale begeleiding, een warme sfeer rondom het levenseinde.

We werken intensief samen met onze eigen specialisten ouderengeneeskunde en geestelijk verzorgers. En als het nodig is met andere behandelaren (psycholoog, muziektherapeut, fysiotherapeut, ergotherapeut, maatschappelijk werker, diëtist) die we in huis hebben; de Zonnehuis Experts.



Contact

Zoekt u een warme plek voor palliatief terminale zorg in de gemeente Westerkwartier? Neem dan contact op met een van onze cliëntadviseurs via 0594 508 508 of via contact@zonnehuisgroepnoord.nl.



Hospice de Mantel

Cursastraat 16
9801 VD Zuidhorn



Hospice
de Mantel



Als het levenseinde in zicht komt

“

We gunnen iedereen een waardig leven, laatste levensfase en sterven.

”

www.zonnehuisgroepnoord.nl



Hospice de Mantel biedt een warme omgeving voor mensen in hun laatste levensfase waar de gast samen met familie en dierbaren kan zijn. Ons doel is dat mensen steun, veiligheid en vertrouwen ervaren. Dat de gast zich zo geborgen voelt, dat hij het leven kan loslaten als het moment van sterven is aangebroken. Persoonlijke wensen, aandacht en eigenheid staan bij ons centraal.

Gastenverblijven

Er zijn zes gastenkamers bij ons. Elke gast beschikt over een ruime eigen kamer, badkamer en terras. De kamer kan verder naar eigen inzicht worden ingericht. Er is een gezamenlijke huiskamer en keuken waar gasten en familie welkom zijn.

Hospice-plus

Hospice de Mantel biedt meer dan alleen zorg in de laatste levensfase. Door de mogelijkheid om intensief zorg en begeleiding te bieden, is het hospice ook geschikt voor wat we palliatieve reactivering noemen: een tijdelijke opname in een situatie waarbij het doel nog wel is om terug te keren naar de eigen woning, maar waarbij de intensieve behandelingen van de gewone revalidatieafdeling te hoog gegrepen zijn. Bijvoorbeeld bij niet meer te genezen, maar nog wel te vertragen, kanker, ernstig hart- of longlijden.



**Zorgkaart
Nederland**

"Er was zeer goed overleg met de verzorging tijdens het ziekbed van onze moeder. Men heeft er alles aan gedaan om onze moeder zo goed mogelijk te verzorgen in het laatste stukje van haar leven. Daar waar het moeilijk was, waren ze er voor ons als familie."